

環境報告書®



会社概要

- 株式会社 伊藤組
- 取締役社長 伊藤 智仁
- 電話番号 0198-24-1193
- FAX 0198-24-9798
- 住所 岩手県花巻市南城241番地
- 21年度 工事完工高 50億円
- 従業員 136人



事業内容

1. 土木、建築の設計及び請負
2. アスファルト合材関連の製造販売管理
3. 産業廃棄物の処理
4. 石油製品の販売
5. 不動産売買、仲介及び斡旋、賃貸
6. 地盤及び骨材調査、試験、計測及び解析
7. 自動車整備修理業



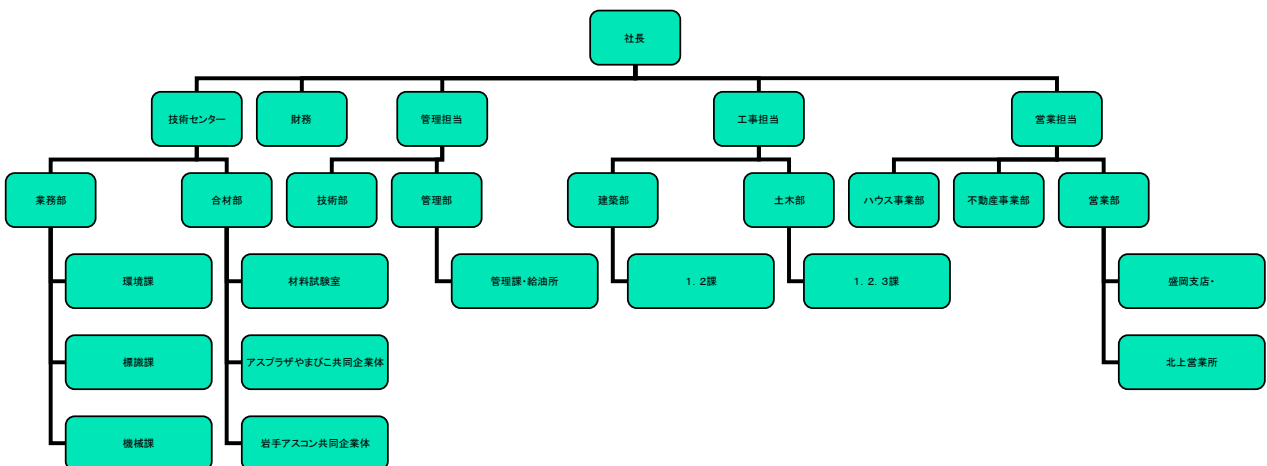
環境方針

- 建設構造物の施工・廃棄物処分業を通じ、地球温暖化の防止、資源の有効活用を図る。
- 環境・品質・安心を企業責任の優先課題として品質・環境マネジメントに従業員一丸となり取り組む。
- 地域社会の環境保全活動に参加するとともに、その活動が所属業界の標準となるよう行動する。

環境行動指針

1. 車両運転を改善し、燃料の削減を図る。
2. 照明・冷暖房・工事・産廃中間処理工程の節電に努める。
3. 水資源使用の削減を図る。
4. 事業活動に関連する法規制は遵守する。
5. 地域との連携を図り環境保全活動に参加する。

環境管理組織体制





環境保全活動

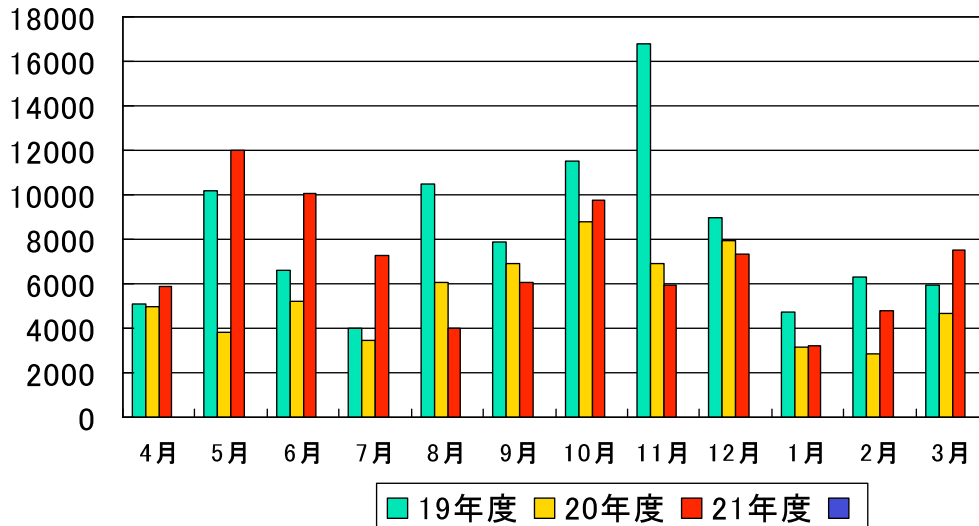
1. 電気使用量の削減(消灯、冷暖房、PC等)
2. 使用燃料の削減(エコドライブ等)
3. 水使用量の削減(節水、散水の啓蒙)
4. 廃棄物の発生抑制(分別、再使用、リサイクル)
5. 紙使用量の削減(両面コピー、印刷、裏紙活用)
6. グリーン購入の推進(エコマーク使用、再生紙)
7. 地域環境への貢献(ボランティア、資源回収)



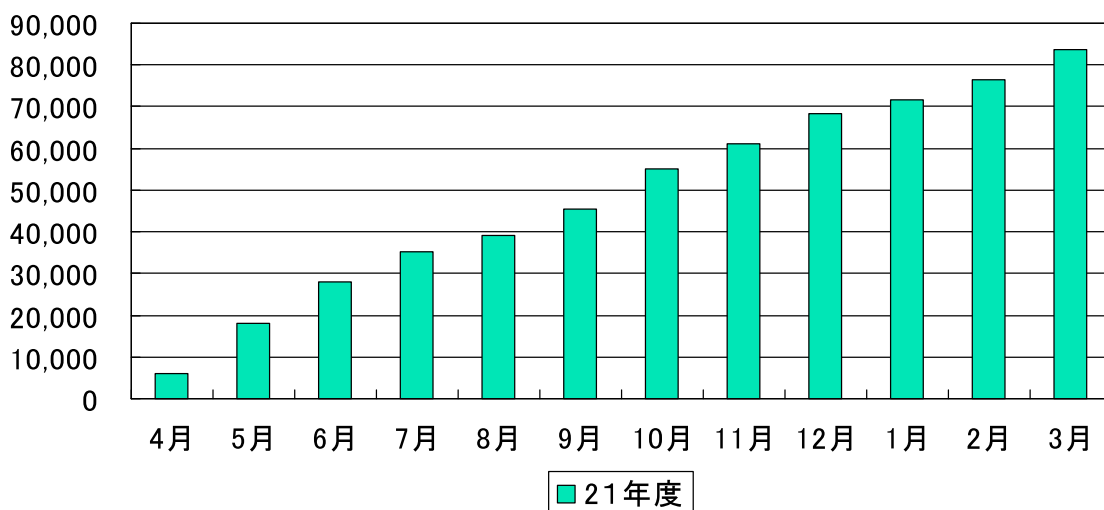
実施活動状況

- 環境関連法測定状況
公害防止協定値
- 環境整備状況(路面清掃、ボランティア等)

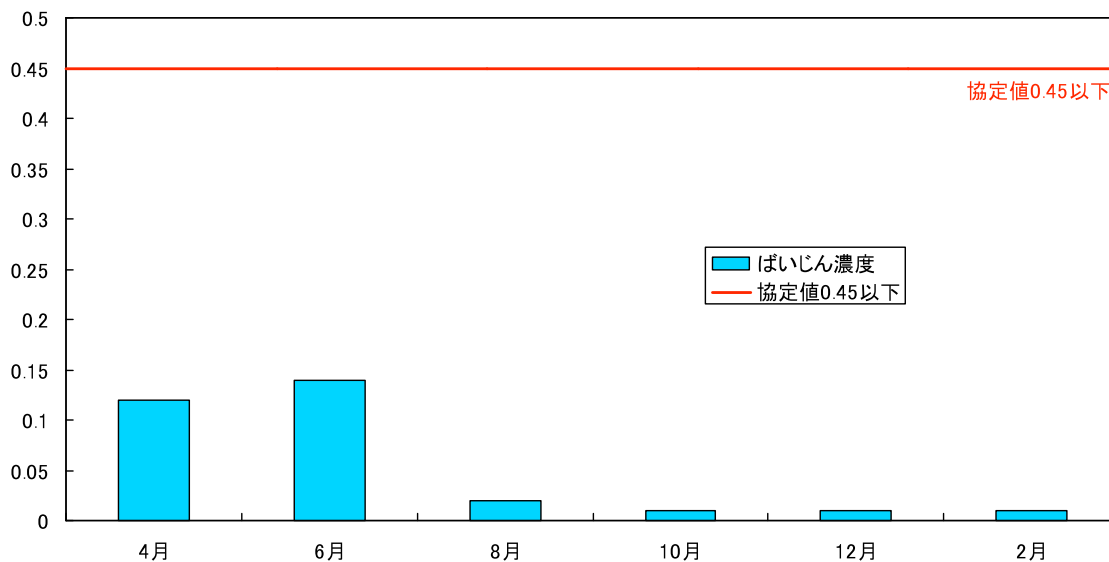
がれき類受入れ状況(数量)



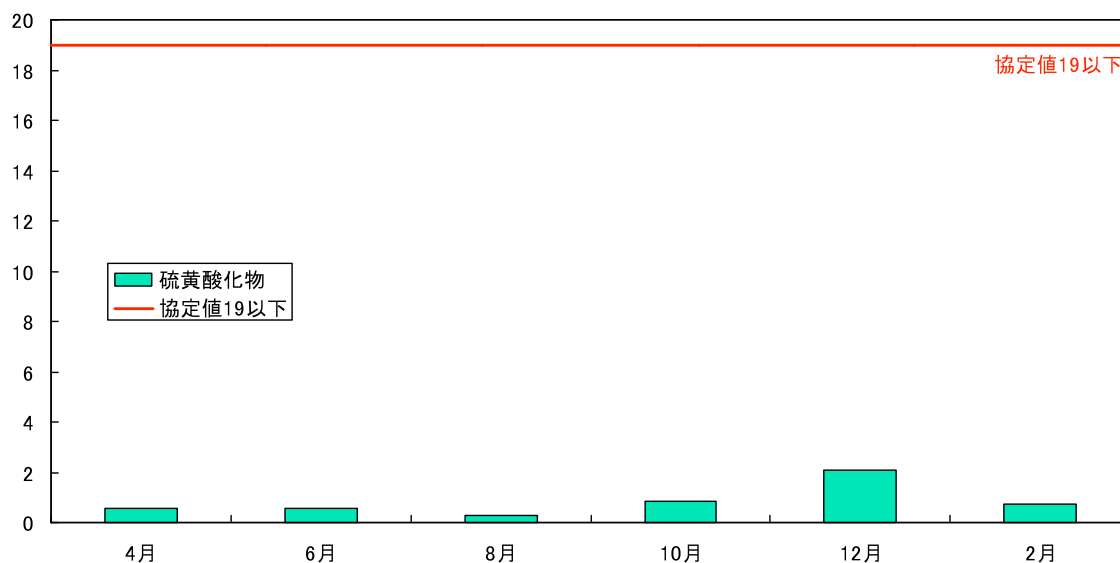
中間処理(がれき類)受入れ量t



ばいじん(ダスト)濃度測定結果 (2ヶ月毎:協定値:0.45以下)

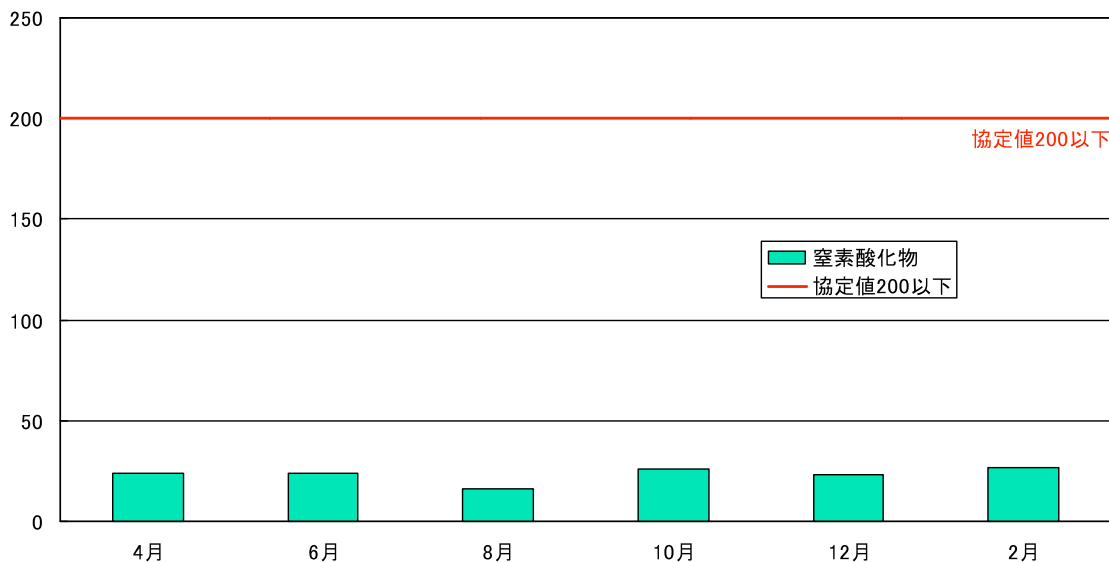


硫黄酸化物排出量測定結果 (2ヶ月毎:協定値:19以下)



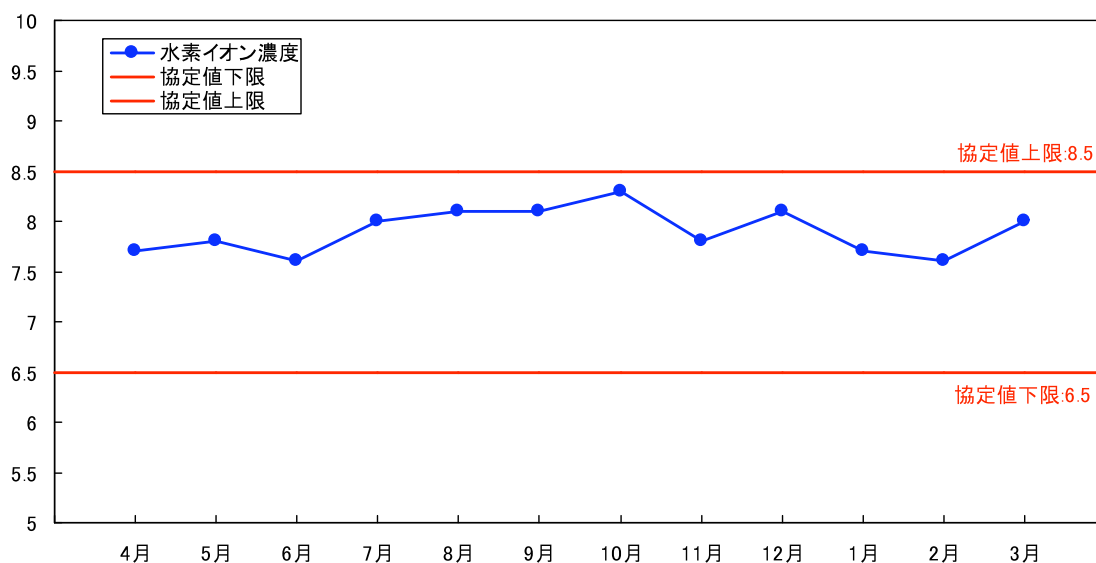
窒素酸化物濃度測定結果

(2ヶ月毎:協定値:200以下)

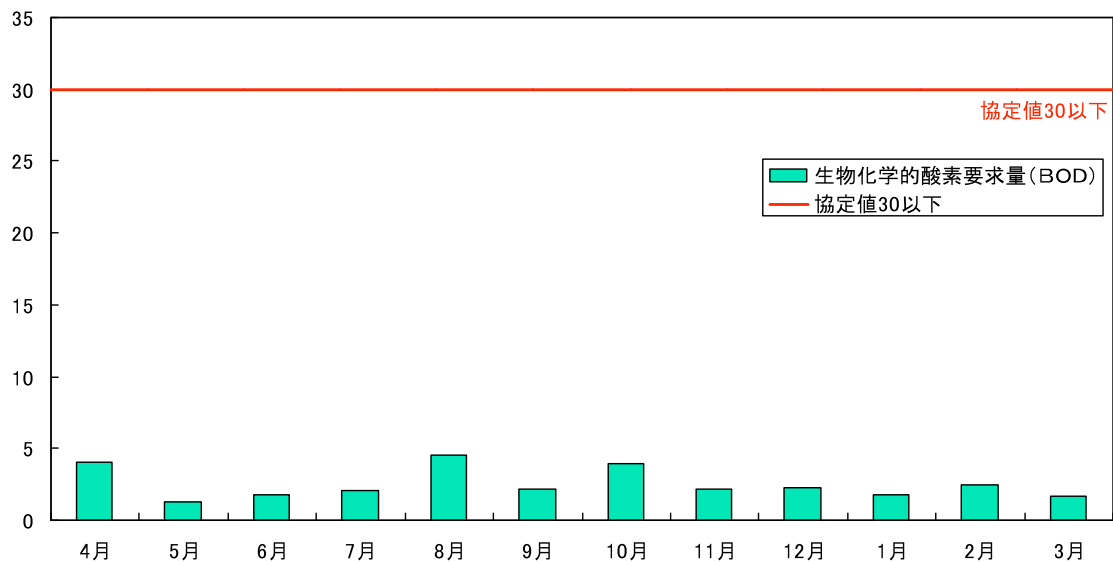


水素イオン濃度測定結果

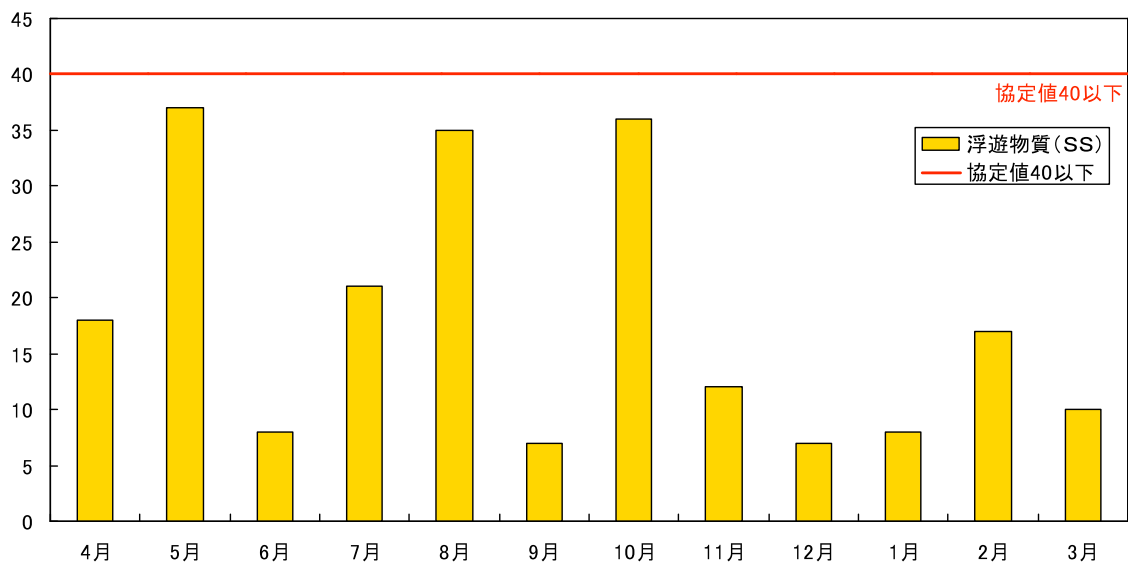
(毎月:協定値:6.5~8.5)



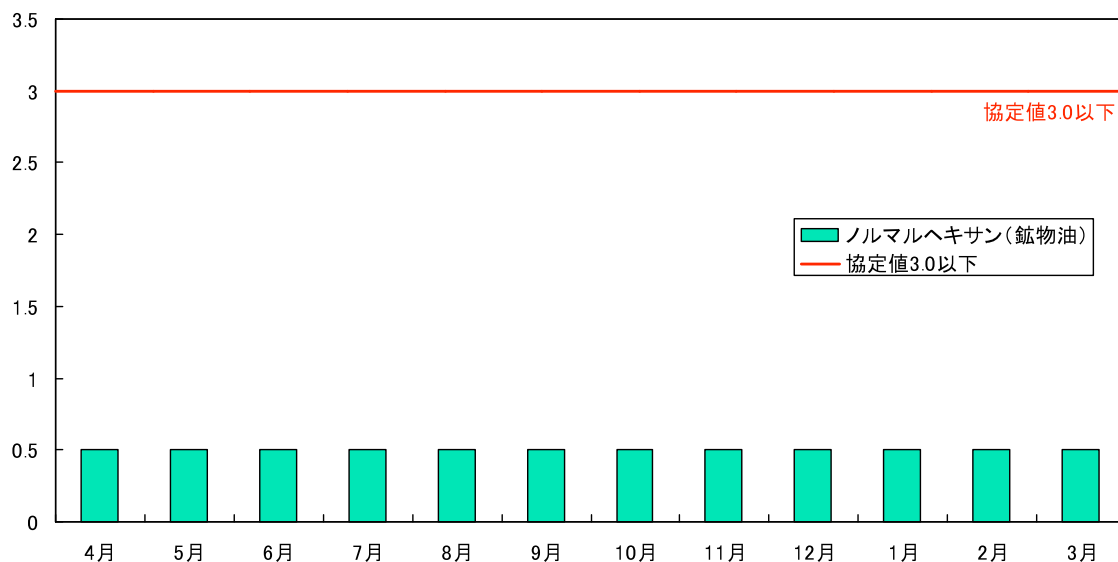
生物化学的酸素要求量測定結果 (毎月:協定値:30以下)



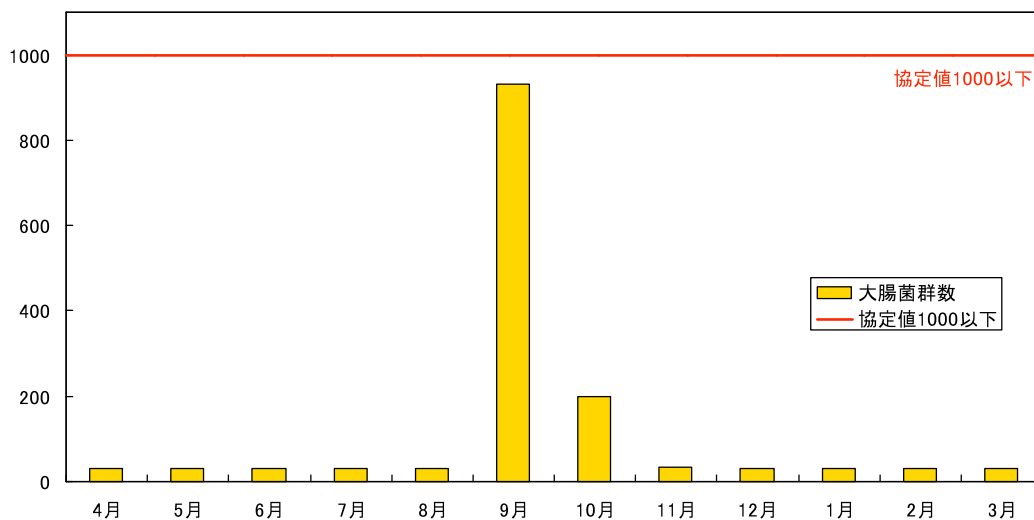
浮遊物質測定結果 (毎月:協定値:40以下)



ノルマルヘキサン測定結果 (毎月:協定値:3.0以下)

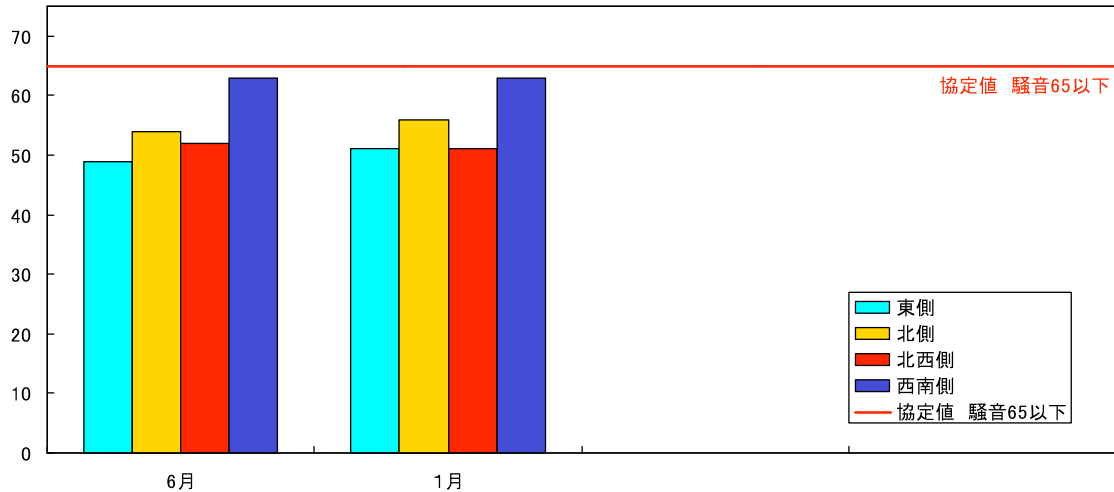


大腸菌群数測定結果 (毎月:協定値:1,000以下)



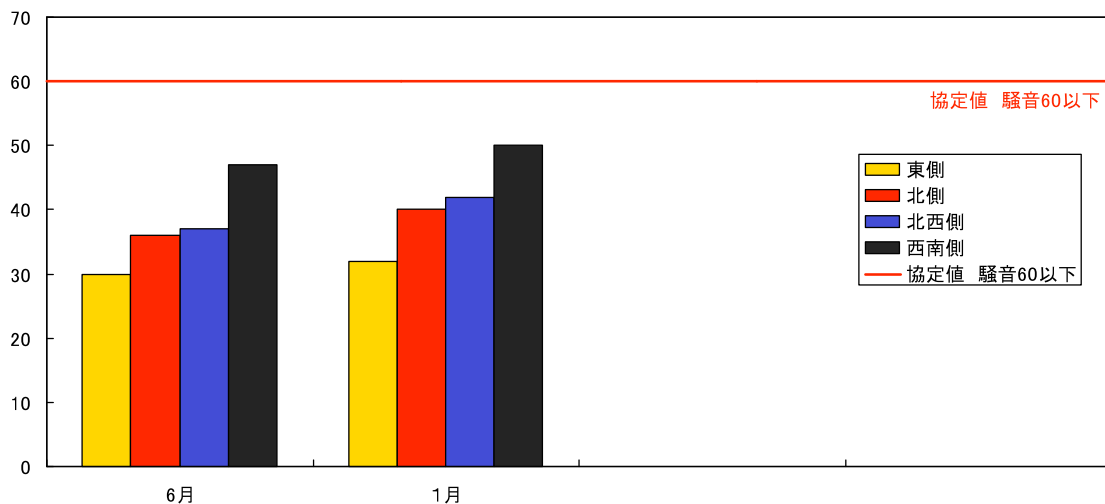
騒音測定結果(年2回)

(境界協定値:騒音65以下)



振動測定結果(年2回)

(境界協定値:騒音60以下)



路面清掃(構内定期清掃)



地域住民による環境保全協議会 (定期視察)





環境保全報告書の問合せ先

- 環境管理責任者
 - 管理部長 吉川千秋
 - 連絡先 電話、FAX所在地と同じ
 - e-mail yisikawa@itougumi.co.jp